

ПРОТОКОЛ
ПЕДАГОГИЧЕСКОЙ ДИАГНОСТИКИ
ОБЛАСТЬ ХУДОЖЕСТВЕННО-ЭСТЕТИЧЕСКОЕ РАЗВИТИЕ
ИЗОДЕЯТЕЛЬНОСТЬ/ дополнительная услуга "ВОЛШЕБНЫЕ ЧУДЕСА"

возраст детей	дети 4-5 года жизни группы общеразвивающей направленности
воспитатель	Фатыхова Зилия Магсумовна; Бабаева Рена Магомедзагировна
методика	«Диагностика изобразительной деятельности» Г.Н. Давыдовой
Дата	2020-2021

Цель: выявить уровень умений и навыков детей по лепке

	Фамилия имя ребенка	Раскатывание		Сплочивание		Разминание		Проявление творчества		Проявление аккуратности и трудолюбия		Развитие мелкой моторики		Речь в процессе лепки		уровень развития на начало учебного года		уровень развития на конец учебного года	
		начало года	конец года	начало года	конец года	начало года	конец года	начало года	конец года	начало года	конец года	начало года	конец года	начало года	конец года				
1	Акимов С.	2	2	2	2	2	2	2	2	2	2	2	2	3	14	средний	15	средний	
2	Акулинина М.	3	3	3	3	3	3	3	3	3	3	3	3	3	21	высокий	21	высокий	
3	Аникин А.	2	2	1	2	2	2	2	2	2	2	2	2	2	13	средний	14	средний	
4	Бутко Р.	1	2	1	2	2	2	2	2	2	2	2	2	2	12	средний	14	средний	
5	Габдрахманов М.	1	2	1	2	2	2	2	2	1	2	2	2	2	11	средний	14	средний	
6	Галиуллин Д.	2	2	2	2	2	2	2	2	2	2	2	2	2	14	средний	14	средний	
7	Гареева А.	2	3	2	3	2	3	2	3	2	3	2	3	3	14	средний	21	высокий	
8	Джабраилова Я.	2	3	3	3	3	3	3	3	3	3	3	3	3	20	высокий	21	высокий	
9	Ибрагимов Т.	2	3	2	2	2	3	3	3	2	3	2	2	2	15	средний	18	высокий	
10	Игдисламова С.	2	3	3	3	2	3	2	2	2	3	2	2	2	15	средний	18	высокий	
11	Каркин В.	2	3	2	2	2	3	2	3	3	3	2	3	2	15	средний	20	высокий	
12	Киньягулова Д.	2	3	3	3	3	3	3	3	3	3	3	3	3	20	высокий	21	высокий	
13	Кондратенко А.	2	3	2	3	2	3	2	3	3	3	2	3	2	15	средний	21	высокий	
14	Коротин А.	2	3	2	2	2	2	2	3	2	3	2	2	2	14	средний	17	средний	
15	Курбалиева А.	2	3	2	2	2	2	2	2	2	2	2	2	2	14	средний	15	средний	
16	Марченко Н.	1	2	1	2	1	2	2	2	1	2	1	2	1	8	низкий	14	средний	
17	Новохатских Е.	1	2	1	2	1	2	2	2	1	2	1	2	1	8	низкий	14	средний	
18	Нонка Е.	2	3	2	2	2	2	2	3	2	2	3	3	2	15	средний	17	средний	
19	Понкратьева Е.	2	3	2	2	2	2	2	3	2	3	2	3	3	14	средний	19	высокий	
20	Саяпин Т.	2	2	2	2	2	2	2	3	2	2	2	2	2	14	средний	15	средний	
21	Седов А.	2	3	3	3	3	3	3	3	2	3	3	3	2	18	высокий	21	высокий	
22	Пашкова В.	1	2	1	2	1	2	2	2	1	2	1	2	2	9	низкий	14	средний	
23	Хажиева А.	2	2	2	2	2	2	3	3	2	3	2	3	2	15	средний	18	высокий	
24	Хасфатова П.	2	3	2	2	2	2	3	3	2	3	2	3	2	15	средний	19	высокий	
25	Бикшанов Т.	1	2	1	2	1	2	2	2	1	2	1	2	1	8	низкий	14	средний	
26	Вертий Ф.	1	2	1	2	1	2	1	2	1	2	1	2	1	7	низкий	14	средний	
	высокий	1	14	5	7	4	9	7	14	5	13	5	11	3	11				
	средний	18	12	13	19	17	17	18	12	15	13	16	15	19	15				
	низкий	7	0	8	0	5	0	1	0	6	0	5	0	4	0				
	Итого детей	26	26	26	26	26	26	26	26	26	26	26	26	26					

результаты мониторинга на начало учебного года			
	высокий уровень	средний уровень	низкий уровень
детей	4	17	5
%	15,4%	65,4%	19,2%

результаты мониторинга на конец учебного года			
	высокий уровень	средний уровень	низкий уровень
детей	12	14	0
%	46,2%	53,8%	0,0%

Справка

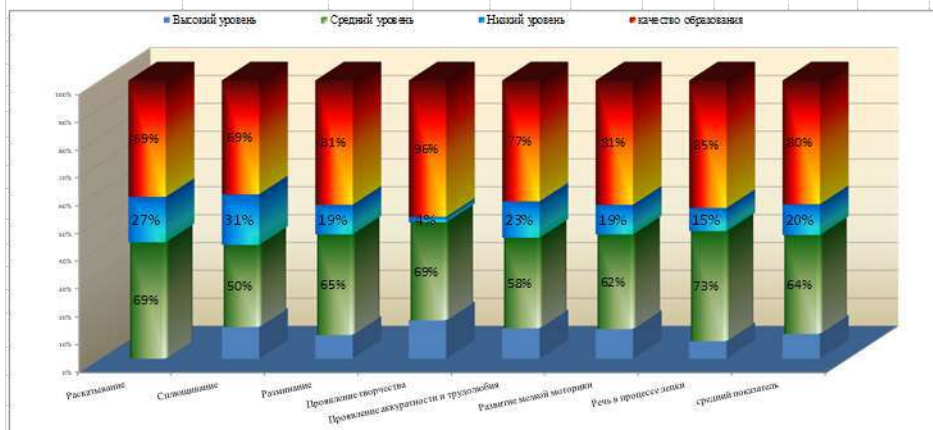
по результатам педагогической диагностики реализации программы ДОУ "ВОЛШЕБНЫЕ ЧУДЕСА" в 2020-2021 учебном году

возраст детей	дети 4-5 года жизни групп общеразвивающей направленности	
Учебный год:	2020-2021	
Цель:	определение уровня достижений воспитанников	
Всего обследовано детей:	26	
Формы обследования:	тесты, задания	
Воспитатели:	Фатыхова Зия Магсумовна; Бабаева Рена Магомедзагировна	

Количественный анализ достижений воспитанников 4- 5 лет жизни групп общеразвивающей направленности в 2020-2021 учебном году

Разделы программы (дисциплины)	кол-во детей	Высокий уровень				Средний уровень				Низкий уровень				качество образования				динамика развития	
		начало года		конец года		начало года		конец года		начало года		конец года		начало года		конец года		дети	%
		дети	%	дети	%	дети	%	дети	%	дети	%	дети	%	дети	%				
Раскатывание	26	0	0%	14	54%	18	69%	12	46%	7	27%	0	0%	18	69%	26	100%	8	31%
Сплющивание	26	5	19%	7	27%	13	50%	19	73%	8	31%	0	0%	18	69%	26	100%	8	31%
Разминание	26	4	15%	9	35%	17	65%	17	65%	5	19%	0	0%	21	81%	26	100%	5	19%
Проявление творчества	26	7	27%	14	54%	18	69%	12	46%	1	4%	0	0%	25	96%	26	100%	1	4%
Проявление аккуратности и	26	5	19%	13	50%	15	58%	13	50%	6	23%	0	0%	20	77%	26	100%	6	23%
Развитие мелкой моторики	26	5	19%	11	42%	16	62%	15	58%	5	19%	0	0%	21	81%	26	100%	5	19%
Речь в процессе лепки	26	3	12%	11	42%	19	73%	15	58%	4	15%	0	0%	22	85%	26	100%	4	15%
средний показатель	26	4	16%	11	43%	17	64%	15	57%	5	20%	0	0%	21	80%	26	100%	5	20%

Освоение программы ДОУ "Волшебные чудеса" детьми 4-5 лет жизни на начало 2020-2021 учебного года



Освоение программы ДОУ "Волшебные чудеса" детьми 4-5 лет жизни на конец 2020-2021 учебного года

