

**ПРОТОКОЛ
ДИАГНОСТИЧЕСКОГО ОБСЛЕДОВАНИЯ
ПОЗНАВАТЕЛЬНОЕ РАЗВИТИЕ**

по результатам педагогической диагностики реализации программы ДОУ проведения занятий по обучению игре в шахматы

возраст детей старший дошкольный возраст
воспитатель(ФИО) Бабаяна Рена Магомедзагировна

Дата 2015-2016

Цель: определить уровень сформированности необходимыми умениями и навыками компонента «Обучение основам шахматной игры»

Фамилия имя ребенка	Знает шахматные термины		Знает, различает и называет шахматные фигуры.		Знает ходы шахматных фигур и их отличия.		Имеет понятие о временах взятия фигур.		Умеет ориентироваться на доске		Умеет размещать доску между партнерами		Умеет быстро и правильно находить поле, вертикали и диагонали, посылывая и называя их вслух.		Знает начальное положение фигур		Умеет планировать свои действия, обдумывать их, рассуждать, искать правильный ответ.		Имеет понятие «рокировка», «шах» и «мат».		Знает стоимость фигур		Решает простые шахматные задачи		уровень развития на начало учебного года	уровень развития на конец учебного года				
	начало года	конец года	начало года	конец года	начало года	конец года	начало года	конец года	начало года	конец года	начало года	конец года	начало года	конец года	начало года	конец года	начало года	конец года	начало года	конец года	начало года	конец года	начало года	конец года						
1	2	3	2	3	2	3	2	3	2	3	2	3	2	3	2	3	2	3	2	3	2	3	2	3	24	средний	36	высокий		
2	2	3	2	3	2	3	2	3	2	3	2	3	2	3	2	3	2	3	2	3	2	3	2	3	24	средний	36	высокий		
3	1	2	2	3	1	2	1	2	1	2	1	3	1	2	1	2	1	2	1	2	1	2	1	2	13	низкий	26	средний		
4	2	3	2	3	2	3	2	3	2	3	2	3	2	3	2	3	2	3	2	3	2	3	2	3	24	средний	36	высокий		
5	1	3	1	3	1	3	1	3	1	3	1	3	1	3	1	3	1	3	1	3	1	3	1	3	12	низкий	36	высокий		
6	2	2	2	3	2	3	2	3	2	3	2	3	2	3	2	3	2	2	2	2	2	2	2	2	24	средний	31	высокий		
7	1	3	1	3	1	3	1	3	1	3	1	3	2	3	1	3	1	3	1	3	1	3	1	3	13	низкий	36	высокий		
8	2	3	2	3	2	3	2	3	2	3	2	3	2	3	2	3	2	3	2	3	2	3	2	3	24	средний	36	высокий		
9	1	2	1	3	1	2	1	2	1	2	1	3	1	2	1	2	1	2	1	2	1	2	1	2	12	низкий	26	средний		
10	2	3	2	3	2	3	2	3	2	3	2	3	2	3	2	3	2	3	2	3	2	3	2	3	24	средний	36	высокий		
11	1	2	1	3	1	3	1	2	1	2	1	3	1	2	1	2	1	2	1	2	1	2	1	2	12	низкий	27	средний		
12	2	3	2	3	2	3	2	3	2	3	2	3	2	3	2	3	2	3	2	3	2	3	2	3	24	средний	36	высокий		
13	1	2	1	3	1	3	1	2	1	2	1	3	1	2	1	2	1	2	1	2	1	2	1	2	12	низкий	27	средний		
14	2	3	1	3	1	3	1	3	1	3	1	3	1	3	1	3	1	3	1	3	1	3	1	3	13	низкий	36	высокий		
15	1	2	1	3	1	3	1	2	1	3	1	3	1	3	1	2	1	2	1	2	1	2	1	2	12	низкий	29	средний		
16																										0	низкий	0	низкий	
17																											0	низкий	0	низкий
18																											0	низкий	0	низкий
19																											0	низкий	0	низкий
20																											0	низкий	0	низкий
21																											0	низкий	0	низкий
22																											0	низкий	0	низкий
23																											0	низкий	0	низкий
24																											0	низкий	0	низкий
	высокий	9		15	0	13	0	10	0	11	0	15	0	11	0	10	0	9	0	9	0	9	0	9						
	средний	6	8	0	7	2	7	5	7	4	7	0	8	4	7	5	7	6	7	6	7	6	7	6						
	низкий	7	0	7	0	8	0	8	0	8	0	8	0	8	0	8	0	8	0	8	0	8	0	8	0					
Итого детей	15	15	15	15	15	15	15	15	15	15	15	15	15	15	15	15	15	15	15	15	15	15	15							

результаты мониторинга на начало учебного года				
всего обследовано детей	высокий уровень	средний уровень	низкий уровень	
детей	15	0	7	17
%	0,0%	46,7%	113,3%	

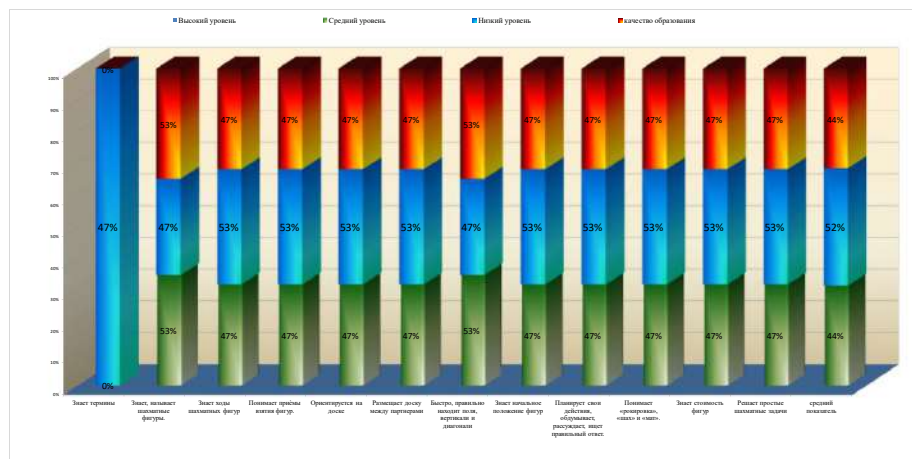
результаты мониторинга на конец учебного года				
всего обследовано детей	высокий уровень	средний уровень	низкий уровень	
детей	15	10	5	9
%	66,7%	33,3%	60,0%	

Справка
по результатам педагогической диагностики реализации программы ДОУ проведения занятий по обучению игре в шахматы

возраст детей	старший дошкольный возраст	
Учебный год:	2015-2016	
Цель:	определение уровня достижений воспитанников на начало учебного года	
Всего обследовано детей:	15	
Формы	тесты, задания	
Воспитатели:	Бабаева Рена Магомедзагировна	

Количественный анализ достижений воспитанников 5-7 лет жизни групп общеразвивающей направленности на начало 2015-2016 учебного года

	Раздел программы (дисциплины)	кол-во детей	Высокий уровень		Средний уровень		Низкий уровень		качество образования	
			дети	%	дети	%	дети	%	дети	%
1	Знает термины	15	0	0%	0	0%	7	47%	0	0%
2	Знает, называет шахматные фигуры.	15	0	0%	8	53%	7	47%	8	53%
3	Знает ходы шахматных фигур	15	0	0%	7	47%	8	53%	7	47%
4	Понимает приёмы взятия фигур.	15	0	0%	7	47%	8	53%	7	47%
5	Ориентируется на доске	15	0	0%	7	47%	8	53%	7	47%
6	Размещает доску между партнерами	15	0	0%	7	47%	8	53%	7	47%
7	Быстро, правильно находит поля, вертикали и диагонали	15	0	0%	8	53%	7	47%	8	53%
8	Знает начальное положение фигур	15	0	0%	7	47%	8	53%	7	47%
9	Планирует свои действия, обдумывает, рассуждает, ищет варианты, какой следует	15	0	0%	7	47%	8	53%	7	47%
10	Понимает «рокировка», «шах» и «мат».	15	0	0%	7	47%	8	53%	7	47%
11	Знает стоимость фигур	15	0	0%	7	47%	8	53%	7	47%
12	Решает простые шахматные задачи	15	0	0%	7	47%	8	53%	7	47%
15	средний показатель	15	0	0%	7	44%	8	52%	7	44%



Справка
по результатам педагогической диагностики реализации программы ДОУ проведения занятий по обучению игре в шахматы

возраст детей	старший дошкольный возраст	
Учебный год:	2015-2016	
Цель:	определение уровня достижений воспитанников на конец учебного года	
Всего обследовано детей:	15	
Формы	тесты, задания	
Воспитатели:	Бабаева Рена Магомедзагировна	

Количественный анализ достижений воспитанников 5-7 лет жизни групп общеразвивающей направленности на конец 2015-2016 учебного года

Разделы программы (дисциплины)	кол-во детей	Высокий уровень		Средний уровень		Низкий уровень		качество образования		динамика развития	
		дети	%	дети	%	дети	%	дети	%	дети	%
1 Знает термины	15	9	60%	6	40%	0	0%	15	100%	15	100%
2 Знает, называет шахматные фигуры.	15	15	100%	0	0%	0	0%	15	100%	7	47%
3 Знает ходы шахматных фигур	15	13	87%	2	13%	0	0%	15	100%	8	53%
4 Понимает приёмы взятия фигур.	15	10	67%	5	33%	0	0%	15	100%	8	53%
5 Ориентируется на доске	15	11	73%	4	27%	0	0%	15	100%	8	53%
6 Размещает доску между партнерами	15	15	100%	0	0%	0	0%	15	100%	8	53%
7 Быстро, правильно находит поля, вертикали и диагонали	15	11	73%	4	27%	0	0%	15	100%	7	47%
8 Знает начальное положение фигур	15	10	67%	5	33%	0	0%	15	100%	8	53%
9 Подпирает свои действия, обдумывает, рассуждает, знает, какой ход следует	15	9	60%	6	40%	0	0%	15	100%	8	53%
10 Понимает «рокировка», «шах» и «мат».	15	9	60%	6	40%	0	0%	15	100%	8	53%
11 Знает стоимость фигур	15	9	60%	6	40%	0	0%	15	100%	8	53%
12 Решает простые шахматные задачи	15	9	60%	6	40%	0	0%	15	100%	8	53%
15 средний показатель	15	11	72%	4	28%	0	0%	15	100%	8	56%

