

Справка

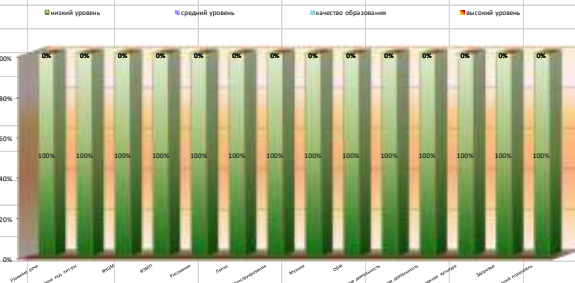
по результатам педагогической диагностики реализации образовательной программы на начало 2023-2024 учебного года

возраст детей	дети раннего возраста №7 общеразвивающей направленности	
Учебный год:	2023-2024	
Цель:	определение уровня достижений воспитанников на начало учебного года	
Всего обследовано	22	
Формы	тесты, задания	
Воспитатели	Фатыхова Зилия Магсумовна, Бабаева Рена Магомедзагировна	

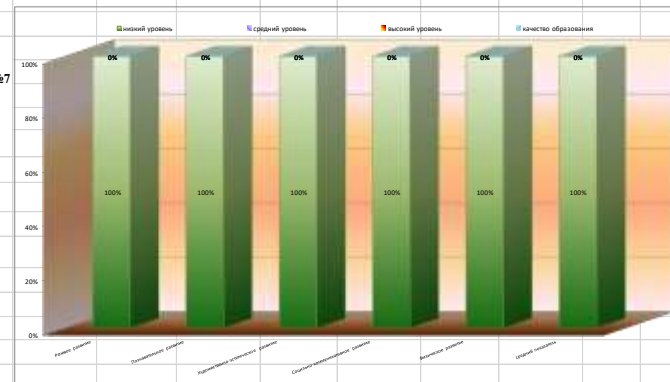
Количественный анализ достижений воспитанников раннего возраста № 7 группы общеразвивающей направленности на начало 2023-2024 учебного года

№	Разделы программы (дисциплины)	кол-во детей	Высокий уровень		Средний уровень		Низкий уровень		качество образования		область программы	Высокий уровень		Средний уровень		Низкий уровень		качество образования		
			дети	%	дети	%	дети	%	дети	%		дети	%	дети	%	дети	%	дети	%	
1	Развитие речи	22	0	0%	0	0%	22	100%	0	0%	Речевое развитие	0	0%	0	0%	22	100%	0	0%	
2	Чтение худ. лит-ры	22	0	0%	0	0%	22	100%	0	0%		Познавательное развитие	0	0%	0	0%	22	100%	0	0%
3	ФКЦМ	22	0	0%	0	0%	22	100%	0	0%	Художественно-эстетическое развитие		0	0%	0	0%	22	100%	0	0%
4	ФЭМП	22	0	0%	0	0%	22	100%	0	0%		Социально-коммуникативное	0	0%	0	0%	22	100%	0	0%
5	Рисование	22	0	0%	0	0%	22	100%	0	0%			Физическое развитие	0	0%	0	0%	22	100%	0
6	Лепка	22	0	0%	0	0%	22	100%	0	0%		средний показатель		0	0%	0	0%	22	100%	0
7	Конструирование	22	0	0%	0	0%	22	100%	0	0%										
8	Музыка	22	0	0%	0	0%	22	100%	0	0%										
9	ОБЖ	22	0	0%	0	0%	22	100%	0	0%										
10	Трудовая деятельность	22	0	0%	0	0%	22	100%	0	0%										
11	Игровая деятельность	22	0	0%	0	0%	22	100%	0	0%										
12	Физическая культура	22	0	0%	0	0%	22	100%	0	0%										
13	Здоровье	22	0	0%	0	0%	22	100%	0	0%										
	средний показатель	22	0	0%	0	0%	22	100%	0	0%	средний показатель	0	0%	0	0%	22	100%	0	0%	

Освоение образовательной программы (разделы) в группе общеразвивающей направленности для детей раннего возраста №7 на начало 2023-2024 учебного года



Освоение образовательной программы (области) в группе общеразвивающей направленности для детей раннего возраста №7 на начало 2023-2024 учебного года



Справка

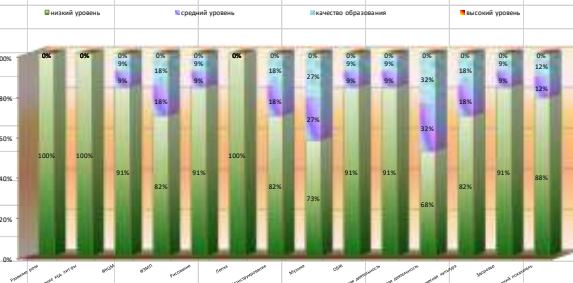
по результатам педагогической диагностики реализации образовательной программы на середину 2023-2024 учебного года

возраст детей	дети раннего возраста №7 общеразвивающей направленности	
Учебный год:	2023-2024	
Цель:	определение уровня достижений воспитанников на середину учебного года	
Всего обследовано	22	
Формы	тесты, задания	
Воспитатели	Фатыхова Зилия Магсумовна, Бабаева Рена Магомедзагировна	

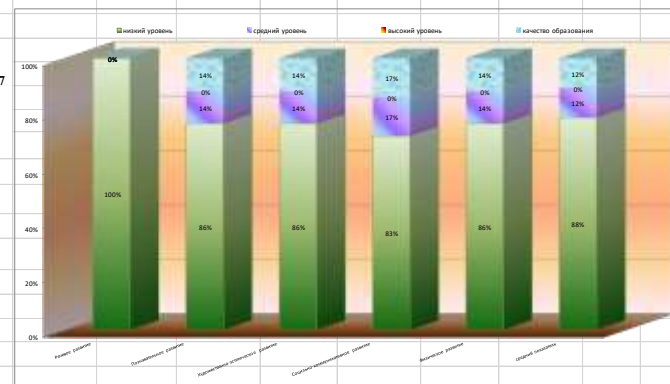
Количественный анализ достижений воспитанников раннего возраста №7 группы общеразвивающей направленности на середину 2023-2024 учебного года

	Разделы программы (дисциплины)	кол-во детей	Высокий уровень		Средний уровень		Низкий уровень		качество образования		область программы	Высокий уровень		Средний уровень		Низкий уровень		качество образования		
			дети	%	дети	%	дети	%	дети	%		дети	%	дети	%	дети	%	дети	%	
1	Развитие речи	22	0	0%	0	0%	22	100%	0	0%	Речевое развитие	0	0%	0	0%	22	100%	0	0%	
2	Чтение худ. лит-ры	22	0	0%	0	0%	22	100%	0	0%		Познавательное развитие	0	0%	3	14%	19	86%	3	14%
3	ФКЦМ	22	0	0%	2	9%	20	91%	2	9%	Художественно-эстетическое развитие		0	0%	3	14%	19	86%	3	14%
4	ФЭМП	22	0	0%	4	18%	18	82%	4	18%		Социально-коммуникативное	0	0%	4	17%	18	83%	4	17%
5	Рисование	22	0	0%	2	9%	20	91%	2	9%			Физическое развитие	0	0%	3	14%	19	86%	3
6	Лепка	22	0	0%	0	0%	22	100%	0	0%		средний показатель		0	0%	3	12%	19	88%	3
7	Конструирование	22	0	0%	4	18%	18	82%	4	18%										
8	Музыка	22	0	0%	6	27%	16	73%	6	27%										
9	ОБЖ	22	0	0%	2	9%	20	91%	2	9%										
10	Трудовая деятельность	22	0	0%	2	9%	20	91%	2	9%										
11	Игровая деятельность	22	0	0%	7	32%	15	68%	7	32%										
12	Физическая культура	22	0	0%	4	18%	18	82%	4	18%										
13	Здоровье	22	0	0%	2	9%	20	91%	2	9%										
	средний показатель	22	0	0%	3	12%	19	88%	3	12%	средний показатель	0	0%	3	12%	19	88%	3	12%	

Освоение образовательной программы (разделы) в группе общеразвивающей направленности для детей раннего возраста №7 на середину 2023-2024 учебного года



Освоение образовательной программы (области) в группе общеразвивающей направленности для детей раннего возраста №7 на середину 2023-2024 учебного года



Справка

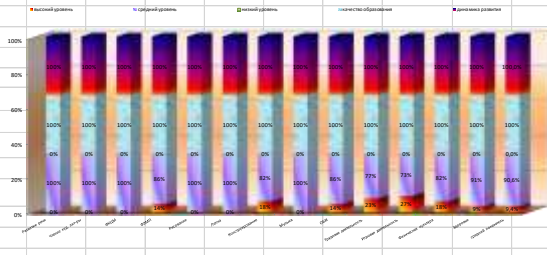
по результатам педагогической диагностики реализации образовательной программы на конец 2023-2024 учебного года

возраст детей	дети раннего возраста №7 общеразвивающей направленности
Учебный год:	2023-2024
Цель:	определение уровня достижений воспитанников на конец учебного года
Всего обследовано детей:	22
Формы	тесты, задания
Воспитатели	Фатыхова Зиля Магсумовна, Бабаева Рена Магомедзагировна

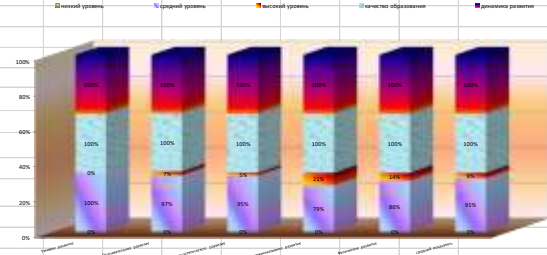
Количественный анализ достижений воспитанников раннего возраста №7 группы общеразвивающей направленности на конец 2023-2024 учебного года

	Разделы программы (дисциплины)	кол-во детей	Высокий уровень		Средний уровень		Низкий уровень		качество образования		динамика развития		область программы	Высокий уровень		Средний уровень		Низкий уровень		качество образования		динамика развития			
			дети	%	дети	%	дети	%	дети	%	дети	%		дети	%	дети	%	дети	%	дети	%	дети	%		
1	Развитие речи	22	0	0%	22	100%	0	0%	22	100%	22	100%	Речевое развитие	0	0%	22	100%	0	0%	22	100%	22	100%		
2	Чтение худ. лит-ры	22	0	0%	22	100%	0	0%	22	100%	22	100%	Познавательное развитие	2	7%	21	97%	0	0%	22	100%	22	100%		
3	ФКЦМ	22	0	0%	22	100%	0	0%	22	100%	22	100%		Художественно-эстетическое	1	5%	21	95%	0	0%	22	100%	22	100%	
4	ФЭМП	22	3	14%	19	86%	0	0%	22	100%	22	100%	Социально-коммуникативное		5	21%	17	79%	0	0%	22	100%	22	100%	
5	Рисование	22	0	0%	22	100%	0	0%	22	100%	22	100%			Физическое развитие	3	14%	19	86%	0	0%	22	100%	22	100%
6	Лепка	22	0	0%	22	100%	0	0%	22	100%	22	100%				средний показатель	2	9%	20	91%	0	0%	22	100%	22
7	Конструирование	22	4	18%	18	82%	0	0%	22	100%	22	100%													
8	Музыка	22	0	0%	22	100%	0	0%	22	100%	22	100%													
9	ОБЖ	22	3	14%	19	86%	0	0%	22	100%	22	100%													
10	Трудовая деятельность	22	5	23%	17	77%	0	0%	22	100%	22	100%													
11	Игровая деятельность	22	6	27%	16	73%	0	0%	22	100%	22	100%													
12	Физическая культура	22	4	18%	18	82%	0	0%	22	100%	22	100%													
13	Здоровье	22	2	9%	20	91%	0	0%	22	100%	22	100%													
	средний показатель	22	2	9,4%	20	90,6%	0	0,0%	22	100%	22	#####	средний показатель	2	9%	20	91%	0	0%	22	100%	22	100%		

Освоение образовательной программы (разделы) в группе общеразвивающей направленности для детей раннего возраста №7 на конец 2023-2024 учебного года



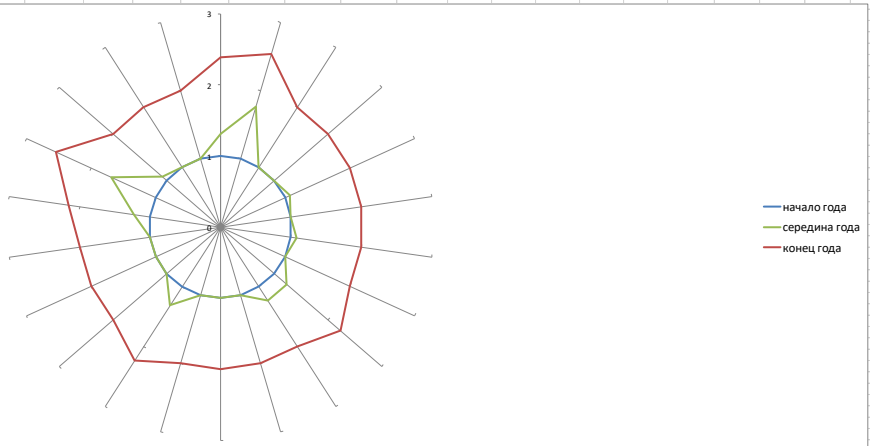
Освоение образовательной программы (области) в группе общеразвивающей направленности для детей раннего возраста №7 на конец 2023-2024 учебного года



Индивидуальный маршрут развития детей в группе раннего возраста №7 общеразвивающей направленности в 2023-2024 учебном году

возраст детей: дети раннего возраста №7 общеразвивающей направленности
 воспитатель(ФНО): Фатыхова Зилла Магсумовна, Бабаева Рена Магомедзагировна
 Дата: 2023-2024

	Фамилия имя ребенка	развитие речи			Чтение худ.лит-ры			РЭМП			познавательное развитие			Конструирование			Изо деятельность			Лепка			Музыка			Игра			ОБЖ			Труд			Здоровье			ФИЗО		
		начало года	середина года	конец года	начало года	середина года	конец года	начало года	середина года	конец года	начало года	середина года	конец года	начало года	середина года	конец года	начало года	середина года	конец года	начало года	середина года	конец года	начало года	середина года	конец года	начало года	середина года	конец года	начало года	середина года	конец года	начало года	середина года	конец года						
1		1	1	2	1	1	2	1	1	2	1	1	2	1	2	3	1	1	2	1	1	2	1	2	3	1	1	3	1	2	3	1	1	2	1	2	3			
2		1	1	2	1	1	2	1	2	3	1	2	2	1	2	3	1	2	2	1	1	2	1	2	2	1	2	3	1	2	3	1	2	3	1	2	3			
3		1	1	2	1	1	2	1	1	2	1	1	2	1	1	2	1	1	2	1	1	2	1	1	2	1	1	2	1	1	2	1	1	2	1	1	2			
4		1	1	2	1	1	2	1	1	2	1	1	2	1	1	2	1	1	2	1	1	2	1	1	2	1	1	2	1	1	2	1	1	2	1	1	2			
5		1	1	2	1	1	2	1	1	2	1	1	2	1	1	2	1	1	2	1	1	2	1	2	2	1	1	2	1	1	2	1	1	2	1	1	2			
6		1	1	2	1	1	2	1	1	2	1	1	2	1	1	2	1	1	2	1	1	2	1	1	2	1	1	2	1	1	2	1	1	2	1	1	2			
7		1	1	2	1	1	2	1	1	2	1	1	2	1	1	2	1	1	2	1	1	2	1	2	2	1	1	2	1	1	2	1	1	2	1	1	2			
8		1	1	2	1	1	2	1	1	2	1	1	2	1	1	2	1	1	2	1	1	2	1	1	2	1	1	2	1	1	2	1	1	2	1	1	2			
9		1	1	2	1	1	2	1	2	3	1	1	2	1	1	2	1	1	2	1	1	2	1	2	3	1	1	2	1	2	3	1	1	2	1	1	2			
10		1	1	2	1	1	2	1	1	2	1	1	2	1	1	2	1	1	2	1	1	2	1	2	2	1	1	2	1	2	2	1	1	2	1	1	2			
11		1	1	2	1	1	2	1	1	2	1	1	2	1	1	2	1	1	2	1	1	2	1	1	2	1	1	2	1	1	2	1	1	2	1	1	2			
12		1	1	2	1	1	2	1	1	2	1	1	2	1	1	2	1	1	2	1	1	2	1	1	2	1	1	2	1	1	2	1	1	2	1	1	2			
13		1	1	2	1	1	2	1	1	2	1	1	2	1	1	2	1	1	2	1	1	2	1	1	2	1	1	2	1	1	2	1	1	2	1	1	2			
14		1	1	2	1	1	2	1	1	2	1	1	2	1	2	3	1	1	2	1	1	2	1	2	2	1	2	3	1	1	2	1	2	3	1	1	2			
15		1	1	2	1	1	2	1	1	2	1	1	2	1	1	2	1	1	2	1	1	2	1	1	2	1	1	2	1	1	2	1	1	2	1	1	2			
16		1	1	2	1	1	2	1	1	2	1	1	2	1	1	2	1	1	2	1	1	2	1	1	2	1	1	2	1	1	2	1	1	2	1	1	2			
17		1	1	2	1	1	2	1	1	2	1	1	2	1	1	2	1	1	2	1	1	2	1	1	2	1	1	2	1	1	2	1	1	2	1	1	2			
18		1	1	2	1	1	2	1	2	2	1	1	2	1	1	2	1	1	2	1	1	2	1	1	2	3	1	1	2	1	1	2	1	1	2	1	2	3		
19		1	1	2	1	1	2	1	2	3	1	2	2	1	2	3	1	2	2	1	1	2	1	1	2	3	1	2	3	1	2	3	1	2	3	1	2	3		
20		1	1	2	1	1	2	1	1	2	1	1	2	1	1	2	1	1	2	1	1	2	1	2	2	1	1	2	1	1	2	1	1	2	1	1	2			
21		1	1	2	1	1	2	1	1	2	1	1	2	1	1	2	1	1	2	1	1	2	1	1	2	1	1	2	1	1	2	1	1	2	1	1	2			
22		1	1	2	1	1	2	1	1	2	1	1	2	1	1	2	1	1	2	1	1	2	1	1	2	1	1	2	1	1	2	1	1	2	1	1	2			
23	0																																							
24	0																																							
25	0																																							
26																																								
ср. результат		1,0	1,0	2,0	1,0	1,0	2,0	1,0	1,2	2,1	1,0	1,1	2,0	1,0	1,2	2,2	1,0	1,1	2,0	1,0	1,0	2,0	1,0	1,3	2,0	1,0	1,3	2,3	1,0	1,1	2,1	1,0	1,3	2,2	1,0	1,1	2,1	1,0	1,2	2,2



ПРОТОКОЛ
ПЕДАГОГИЧЕСКОЙ ДИАГНОСТИКИ
ОБЛАСТЬ РЕЧЕВОЕ РАЗВИТИЕ
РАЗВИТИЕ РЕЧИ, ЧТЕНИЕ ХУДОЖЕСТВЕННОЙ ЛИТЕРАТУРЫ

возраст детей **дети раннего возраста №7 общеобразовательной направленности**
 воспитатель(ФИО) **Фатыхова Зилда Магумовна, Бабасева Рена Магомедзагировна**
 Дата **2023-2024**

ЦЕЛЬ: выявление уровня словарного запаса (активный словарь) (называет), уровня сформированности грамматического строя речи

Фамилия имя ребёнка	РАЗВИТИЕ РЕЧИ															ЧТЕНИЕ ХУДОЖЕСТВЕННОЙ ЛИТЕРАТУРЫ																				
	Может поделиться информацией, пожаловаться на неудобство, действия			сопровождает речью игровые и бытовые действия			Слушает небольшие рассказы без наглядного сопровождения			уровень развития на начало учебного года			уровень развития на середину учебного года			уровень развития на конец учебного года			Слушает доступные по содержанию стихи, сказки, рассказы			Рассматривает иллюстрации в знакомых книжках			При повторном чтении проговаривает слова, небольшие фразы			уровень развития на начало учебного года			уровень развития на середину учебного года			уровень развития на конец учебного года		
	начало года	середина года	конец года	начало года	середина года	конец года	начало года	середина года	конец года	начало года	середина года	конец года	начало года	середина года	конец года	начало года	середина года	конец года	начало года	середина года	конец года	начало года	середина года	конец года	начало года	середина года	конец года	начало года	середина года	конец года	начало года	середина года	конец года			
1	1	1	2	1	1	2	1	2	3	3	низкий	4	низкий	7	средний	1	1	2	1	1	2	1	2	2	3	низкий	4	низкий	6	средний						
2	1	1	2	1	1	2	1	2	3	3	низкий	4	низкий	7	средний	1	1	2	1	1	2	1	2	2	3	низкий	4	низкий	6	средний						
3	1	1	2	1	1	2	1	1	2	3	низкий	3	низкий	6	средний	1	1	2	1	1	2	1	1	2	3	низкий	3	низкий	6	средний						
4	1	1	2	1	1	2	1	1	2	3	низкий	3	низкий	6	средний	1	1	2	1	1	2	1	1	2	3	низкий	3	низкий	6	средний						
5	1	1	2	1	1	2	1	1	2	3	низкий	3	низкий	6	средний	1	1	2	1	1	2	1	1	2	3	низкий	3	низкий	6	средний						
6	1	1	2	1	1	2	1	1	2	3	низкий	3	низкий	6	средний	1	1	2	1	1	2	1	1	2	3	низкий	3	низкий	6	средний						
7	1	1	2	1	1	2	1	1	2	3	низкий	3	низкий	6	средний	1	1	2	1	1	2	1	1	2	3	низкий	3	низкий	6	средний						
8	1	1	2	1	1	2	1	1	2	3	низкий	3	низкий	6	средний	1	1	2	1	1	2	1	1	2	3	низкий	3	низкий	6	средний						
9	1	1	2	1	1	2	1	2	3	3	низкий	4	низкий	7	средний	1	1	2	1	1	2	1	2	2	3	низкий	4	низкий	6	средний						
10	1	1	2	1	1	2	1	1	2	3	низкий	3	низкий	6	средний	1	1	2	1	1	2	1	1	2	3	низкий	3	низкий	6	средний						
11	1	1	2	1	1	2	1	1	2	3	низкий	3	низкий	6	средний	1	1	2	1	1	2	1	1	2	3	низкий	3	низкий	6	средний						
12	1	1	2	1	1	2	1	1	2	3	низкий	3	низкий	6	средний	1	1	2	1	1	2	1	1	2	3	низкий	3	низкий	6	средний						
13	1	1	2	1	1	2	1	1	2	3	низкий	3	низкий	6	средний	1	1	2	1	1	2	1	1	2	3	низкий	3	низкий	6	средний						
14	1	1	2	1	1	2	1	1	2	3	низкий	3	низкий	6	средний	1	1	2	1	1	2	1	1	2	3	низкий	3	низкий	6	средний						
15	1	1	2	1	1	2	1	1	2	3	низкий	3	низкий	6	средний	1	1	2	1	1	2	1	1	2	3	низкий	3	низкий	6	средний						
16	1	1	2	1	1	2	1	1	2	3	низкий	3	низкий	6	средний	1	1	2	1	1	2	1	1	2	3	низкий	3	низкий	6	средний						
17	1	1	2	1	1	2	1	1	2	3	низкий	3	низкий	6	средний	1	1	2	1	1	2	1	1	2	3	низкий	3	низкий	6	средний						
18	1	1	2	1	1	2	1	1	2	3	низкий	3	низкий	6	средний	1	1	2	1	1	2	1	1	2	3	низкий	3	низкий	6	средний						
19	1	1	2	1	1	2	1	2	3	3	низкий	4	низкий	7	средний	1	1	2	1	1	2	1	2	2	3	низкий	4	низкий	6	средний						
20	1	1	2	1	1	2	1	1	2	3	низкий	3	низкий	6	средний	1	1	2	1	1	2	1	1	2	3	низкий	3	низкий	6	средний						
21	1	1	2	1	1	2	1	1	2	3	низкий	3	низкий	6	средний	1	1	2	1	1	2	1	1	2	3	низкий	3	низкий	6	средний						
22	1	1	2	1	1	2	1	1	2	3	низкий	3	низкий	6	средний	1	1	2	1	1	2	1	1	2	3	низкий	3	низкий	6	средний						
23																																				
24																																				
25																																				
26																																				
ср. результат	1,0	1,0	2,0	1,0	1,0	2,0	1,0	1,2	2,2	3,0	низкий	3,2	низкий	6,18	средний	1,0	1,0	2,0	1,0	1,0	2,0	1,0	1,2	2,0	3,0	низкий	3,2	низкий	6,00	средний						
Итого детей	22	22	22	22	22	22	22	22	22						22	22	22	22	22	22	22	22	22	22												

результаты мониторинга на НАЧАЛО учебного года (Развитие речи)

всего обследовано детей	высокий уровень	средний уровень	низкий уровень
детей	0	0	22
%	0,0%	0,0%	100,0%

результаты мониторинга на СЕРЕДИНУ учебного года (Развитие речи)

всего	высокий уровень	средний уровень	низкий уровень
детей	0	0	22
%	0,0%	0,0%	100,0%

результаты мониторинга на КОНЕЦ учебного года (Развитие речи)

всего обследовано детей	высокий уровень	средний уровень	низкий уровень
детей	0	22	0
%	0,0%	100,0%	0,0%

результаты мониторинга на НАЧАЛО учебного года (Чтение худ.лит-ры)

всего обследовано детей	высокий уровень	средний уровень	низкий уровень
детей	0	0	22
%	0,0%	0,0%	100,0%

результаты мониторинга на СЕРЕДИНУ учебного года (Чтение худ.лит-ры)

всего обследов	высокий уровень	средний уровень	низкий уровень
детей	0	0	22
%	0,0%	0,0%	100,0%

результ

всего	высоки	средний	низкий
детей	0	22	0
%	0,0%	100,0%	0,0%

ПРОТОКОЛ
ПЕДАГОГИЧЕСКОЙ ДИАГНОСТИКИ
ОБЛАСТЬ ХУДОЖЕСТВЕННО-ЭСТЕТИЧЕСКОЕ РАЗВИТИЕ
КОНСТРУИРОВАНИЕ

возраст детей **дети раннего возраста №7 общеразвивающей направленности**
 воспитатели (ФИО) **Фатыхова Зия Магсумовна, Бабаева Рена Магомедзагировна**
 муз.рук-ль (ФИО)
 Дата **2023-2024**

ЦЕЛЬ: выявить уровень сформированности конструктивной деятельности

	Фамилия имя ребёнка	КОНСТРУИРОВАНИЕ														
		различает основные формы деталей строительного материала			с помощью взрослого сооружает разнообразные постройки, использует большинство форм			разворачивает игру вокруг собственной постройки			уровень развития на начало учебного года		уровень развития на середину учебного года		уровень развития на конец учебного года	
		начало года	середина года	конец года	начало года	середина года	конец года	начало года	середина года	конец года						
1	0	1	2	3	1	2	3	1	1	2	3	низкий	5	средний	8	высокий
2	0	1	2	3	1	2	3	1	1	2	3	низкий	5	средний	8	высокий
3	0	1	1	2	1	1	2	1	1	2	3	низкий	3	низкий	6	средний
4	0	1	1	2	1	1	2	1	1	2	3	низкий	3	низкий	6	средний
5	0	1	1	2	1	1	2	1	1	2	3	низкий	3	низкий	6	средний
6	0	1	1	2	1	1	2	1	1	2	3	низкий	3	низкий	6	средний
7	0	1	1	2	1	1	2	1	1	2	3	низкий	3	низкий	6	средний
8	0	1	1	2	1	1	2	1	1	2	3	низкий	3	низкий	6	средний
9	0	1	1	2	1	2	3	1	1	2	3	низкий	4	низкий	7	средний
10	0	1	1	2	1	2	3	1	1	2	3	низкий	4	низкий	7	средний
11	0	1	1	2	1	1	2	1	1	2	3	низкий	3	низкий	6	средний
12	0	1	1	2	1	1	2	1	1	2	3	низкий	3	низкий	6	средний
13	0	1	1	2	1	1	2	1	1	2	3	низкий	3	низкий	6	средний
14	0	1	2	3	1	2	3	1	1	2	3	низкий	5	средний	8	высокий
15	0	1	1	2	1	1	2	1	1	2	3	низкий	3	низкий	6	средний
16	0	1	1	2	1	1	2	1	1	2	3	низкий	3	низкий	6	средний
17	0	1	1	2	1	1	2	1	1	2	3	низкий	3	низкий	6	средний
18	0	1	1	2	1	2	3	1	1	2	3	низкий	4	низкий	7	средний
19	0	1	2	3	1	2	3	1	1	2	3	низкий	5	средний	8	высокий
20	0	1	1	2	1	1	2	1	1	2	3	низкий	3	низкий	6	средний
21	0	1	1	2	1	2	3	1	1	2	3	низкий	4	низкий	7	средний
22	0	1	1	2	1	2	3	1	1	2	3	низкий	4	низкий	7	средний
23	0															
24	0															
25	0															
26	0															
ср.результат		1,0	1,2	2,2	1,0	1,4	2,4	1,0	1,0	2,0	3,0	низкий	3,6	низкий	6,6	средний
Итого детей		22	22	22	22	22	22	22	22	22						

результаты мониторинга на НАЧАЛО учебного года (конструирование)			
всего обследовано детей	высокий уровень	средний уровень	низкий уровень
детей	0	0	22
%	0,0%	0,0%	100,0%

результаты мониторинга на СЕРЕДИНУ учебного года (Конструирование)				
всего обследовано детей	высокий уровень	средний уровень	низкий уровень	
детей	22	0	4	18
%		0,0%	18,2%	81,8%

результаты мониторинга на КОНЕЦ учебного года (Конструирование)				
всего обследовано	высокий уровень	средний уровень	низкий уровень	
детей	22	4	18	0
%		18,2%	81,8%	0,0%

ПРОТОКОЛ
ПЕДАГОГИЧЕСКОЙ ДИАГНОСТИКИ
ОБЛАСТЬ ХУДОЖЕСТВЕННО-ЭСТЕТИЧЕСКОЕ РАЗВИТИЕ
РИСОВАНИЕ, ЛЕПКА

возраст детей **дети раннего возраста №7 общеразвивающей направленности**
 воспитатель(ФИО) **Фатыхова Зия Магсумовна, Бабаева Рена Магомедгаировна**
 Дата **2023-2024**

цель: выявить уровень развития продуктивной деятельности детей и развития детского творчества

Фамилия имя ребёнка	Рисование									Лепка																								
	Знает, что карандашом, краской и кистью можно рисовать			Различает основные цвета			уровень развития изобразительности на начало учебного года		уровень развития на середине учебного года		уровень развития изобразительности на конец учебного года		Умеет раскатать комочка глины прямыми и круговыми движениями кистей рук			Отламывает от большого комочка глины маленькие комочки, сплюсшивает их ладонями			Соединяет концы раскатанной палочки, плотно прижимая, их друг к другу			Лепит несложные предметы			Аккуратно пользуется пластилином			уровень развития лепки на начало учебного года		уровень развития на середине учебного года		уровень развития лепки на конец учебного года		
	начало года	середина года	конец года	начало года	середина года	конец года							начало года	середина года	конец года	начало года	середина года	конец года	начало года	середина года	конец года	начало года	середина года	конец года	начало года	середина года	конец года							
1	0	1	1	2	1	1	2	2	низкий	2	низкий	4	средний	1	1	2	1	1	2	1	1	2	1	1	2	1	1	2	5	низкий	6	низкий	10	средний
2	0	1	2	2	1	1	2	2	низкий	3	средний	4	средний	1	1	2	1	1	2	1	1	2	1	1	2	1	1	2	5	низкий	6	низкий	10	средний
3	0	1	1	2	1	1	2	2	низкий	2	низкий	4	средний	1	1	2	1	1	2	1	1	2	1	1	2	1	1	2	5	низкий	5	низкий	10	средний
4	0	1	1	2	1	1	2	2	низкий	2	низкий	4	средний	1	1	2	1	1	2	1	1	2	1	1	2	1	1	2	5	низкий	5	низкий	10	средний
5	0	1	1	2	1	1	2	2	низкий	2	низкий	4	средний	1	1	2	1	1	2	1	1	2	1	1	2	1	1	2	5	низкий	5	низкий	10	средний
6	0	1	1	2	1	1	2	2	низкий	2	низкий	4	средний	1	1	2	1	1	2	1	1	2	1	1	2	1	1	2	5	низкий	5	низкий	10	средний
7	0	1	1	2	1	1	2	2	низкий	2	низкий	4	средний	1	1	2	1	1	2	1	1	2	1	1	2	1	1	2	5	низкий	5	низкий	10	средний
8	0	1	1	2	1	1	2	2	низкий	2	низкий	4	средний	1	1	2	1	1	2	1	1	2	1	1	2	1	1	2	5	низкий	5	низкий	10	средний
9	0	1	1	2	1	1	2	2	низкий	2	низкий	4	средний	1	1	2	1	1	2	1	1	2	1	1	2	1	1	2	5	низкий	5	низкий	10	средний
10	0	1	1	2	1	1	2	2	низкий	2	низкий	4	средний	1	1	2	1	1	2	1	1	2	1	1	2	1	1	2	5	низкий	5	низкий	10	средний
11	0	1	1	2	1	1	2	2	низкий	2	низкий	4	средний	1	1	2	1	1	2	1	1	2	1	1	2	1	1	2	5	низкий	5	низкий	10	средний
12	0	1	1	2	1	1	2	2	низкий	2	низкий	4	средний	1	1	2	1	1	2	1	1	2	1	1	2	1	1	2	5	низкий	5	низкий	10	средний
13	0	1	1	2	1	1	2	2	низкий	2	низкий	4	средний	1	1	2	1	1	2	1	1	2	1	1	2	1	1	2	5	низкий	5	низкий	10	средний
14	0	1	1	2	1	1	2	2	низкий	2	низкий	4	средний	1	1	2	1	1	2	1	1	2	1	1	2	1	1	2	5	низкий	5	низкий	10	средний
15	0	1	1	2	1	1	2	2	низкий	2	низкий	4	средний	1	1	2	1	1	2	1	1	2	1	1	2	1	1	2	5	низкий	6	низкий	10	средний
16	0	1	1	2	1	1	2	2	низкий	2	низкий	4	средний	1	1	2	1	1	2	1	1	2	1	1	2	1	1	2	5	низкий	5	низкий	10	средний
17	0	1	1	2	1	1	2	2	низкий	2	низкий	4	средний	1	1	2	1	1	2	1	1	2	1	1	2	1	1	2	5	низкий	5	низкий	10	средний
18	0	1	1	2	1	1	2	2	низкий	2	низкий	4	средний	1	1	2	1	1	2	1	1	2	1	1	2	1	1	2	5	низкий	5	низкий	10	средний
19	0	1	2	2	1	1	2	2	низкий	3	средний	4	средний	1	1	2	1	1	2	1	1	2	1	1	2	1	1	2	5	низкий	5	низкий	10	средний
20	0	1	1	2	1	1	2	2	низкий	2	низкий	4	средний	1	1	2	1	1	2	1	1	2	1	1	2	1	1	2	5	низкий	6	низкий	10	средний
21	0	1	1	2	1	1	2	2	низкий	2	низкий	4	средний	1	1	2	1	1	2	1	1	2	1	1	2	1	1	2	5	низкий	5	низкий	10	средний
22	0	1	1	2	1	1	2	2	низкий	2	низкий	4	средний	1	1	2	1	1	2	1	1	2	1	1	2	1	1	2	5	низкий	5	низкий	10	средний
23	0																																	
24	0																																	
25	0																																	
26	0																																	
ср.результат	1,0	1,1	2,0	1,0	1,0	2,0	2,0	низкий	2,1	низкий	4,0	средний	1,0	1,0	2,0	1,0	1,0	2,0	1,0	1,0	2,0	1,0	1,0	2,0	1,0	1,2	2,0	5,0	низкий	5,2	средний	10,0	средний	
Итого детей	22	22	22	22	22	22							22	22	22	22	22	22	22	22	22	22	22	22	22	22	22							

результаты мониторинга по изобразительности на НАЧАЛО учебного года (рисование)

	всего обследовано детей	уровень		
		высокий уровень	средний уровень	низкий уровень
детей	22	0	0	22
%		0,0%	0,0%	100,0%

результаты мониторинга по изобразительности на СЕРЕДИНУ учебного года (рисование)

	всего обследовано детей	уровень		
		высокий уровень	средний уровень	низкий уровень
детей	22	0	2	20
%		0,0%	9,1%	90,9%

результаты мониторинга по изобразительности на КОНЕЦ учебного года (рисование)

	всего обследовано детей	уровень		
		высокий уровень	средний уровень	низкий уровень
детей	22	0	22	0
%		0,0%	100,0%	0,0%

результаты мониторинга по лепке на НАЧАЛО учебного года

	всего обследовано детей	уровень		
		высокий уровень	средний уровень	низкий уровень
детей	22	0	0	22
%		0,0%	0,0%	100,0%

результаты мониторинга по лепке на СЕРЕДИНУ учебного года

	всего обследовано детей	уровень		
		высокий уровень	средний уровень	низкий уровень
детей	22	0	0	22
%		0,0%	0,0%	100,0%

результаты мониторинга по лепке на КОНЕЦ учебного года

	всего обследовано детей	уровень		
		высокий уровень	средний уровень	низкий уровень
детей	22	0	22	0
%		0,0%	100,0%	0,0%

ПРОТОКОЛ
ПЕДАГОГИЧЕСКОЙ ДИАГНОСТИКИ
ОБЛАСТЬ ХУДОЖЕСТВЕННО-ЭСТЕТИЧЕСКОЕ РАЗВИТИЕ
МУЗЫКА

возраст детей **дети раннего возраста №7 общеразвивающей направленности**
 муз.рук-ль (ФИО) **Корчагина Анастасия Олеговна**
 Дата **2023-2024**

ЦЕЛЬ: выявить уровень сформированности детского музыкального творчества

	Фамилия имя ребёнка	Музыка											уровень развития на начало учебного года		уровень развития на середину учебного года		уровень развития на конец учебного года	
		Слушание			Пение			Музыкально-итмические движения			баллы	категория	баллы	категория	баллы	категория		
		начало года	середина года	конец года	начало года	середина года	конец года	начало года	середина года	конец года								
1	0	1	1	1	1	1	2	1	1	2	3	низкий	3	низкий	5	средний		
2	0	1	2	1	1	1	2	1	2	2	3	низкий	5	средний	5	средний		
3	0	1	1	2	1	1	2	1	1	2	3	низкий	3	низкий	6	средний		
4	0	1	1	1	1	1	2	1	1	2	3	низкий	3	низкий	5	средний		
5	0	1	1	2	1	2	2	1	2	2	3	низкий	5	средний	6	средний		
6	0	1	1	2	1	1	1	1	1	2	3	низкий	3	низкий	5	средний		
7	0	1	1	2	1	2	1	1	2	2	3	низкий	5	средний	5	средний		
8	0	1	1	2	1	1	2	1	1	2	3	низкий	3	низкий	6	средний		
9	0	1	1	2	1	1	2	1	1	2	3	низкий	3	низкий	6	средний		
10	0	1	1	2	1	2	1	1	2	2	3	низкий	5	средний	5	средний		
11	0	2	1	2	1	1	2	1	1	1	4	низкий	3	низкий	5	средний		
12	0	1	1	2	1	1	2	1	1	2	3	низкий	3	низкий	6	средний		
13	0	1	1	2	1	1	1	1	1	2	3	низкий	3	низкий	5	средний		
14	0	1	1	1	1	2	2	1	2	2	3	низкий	5	средний	5	средний		
15	0	1	1	2	1	1	1	1	1	2	3	низкий	3	низкий	5	средний		
16	0	1	1	2	1	1	1	1	1	2	3	низкий	3	низкий	5	средний		
17	0	1	1	2	1	1	1	1	1	2	3	низкий	3	низкий	5	средний		
18	0	1	1	2	1	1	1	1	1	2	3	низкий	3	низкий	5	средний		
19	0	2	1	1	1	1	2	1	1	2	4	низкий	3	низкий	5	средний		
20	0	1	1	2	1	2	1	1	2	2	3	низкий	5	средний	5	средний		
21	0	2	1	2	1	1	1	1	1	2	4	низкий	3	низкий	5	средний		
22	0	1	1	2	1	1	1	1	1	2	3	низкий	3	низкий	5	средний		
23	0																	
24	0																	
25	0																	
26	0																	
ср.результат		1,1	1,0	1,8	1,0	1,2	1,5	1,0	1,3	2,0	3,1	низкий	3,5	низкий	5,2	средний		
Итого детей		22	22	22	22	22	22	22	22	22								

результаты мониторинга на КОНЕЦ учебного года (Музыка)				
	всего обследовано детей	высокий уровень	средний уровень	низкий уровень
детей	22	0	22	0
%		0,0%	100,0%	0,0%

результаты мониторинга на НАЧАЛО учебного года (музыка)				
	всего обследовано	высокий уровень	средний уровень	низкий уровень
детей	22	0	22	
%		0,0%	100,0%	

результаты мониторинга на СЕРЕДИНУ учебного года (Музыка)				
	всего обследовано детей	высокий уровень	средний уровень	низкий уровень
детей	22	0	6	16
%		0,0%	27,3%	72,7%

**ПРОТОКОЛ
ПЕДАГОГИЧЕСКОЙ ДИАГНОСТИКИ
ОБЛАСТЬ СОЦИАЛЬНО-КОММУНИКАТИВНОЕ РАЗВИТИЕ
ИГРА**

возраст детей **дети раннего возраста №7 общеразвивающей направленности**
 воспитатель (ФИО) **Фатахова Зияда Магсумовна, Бабаева Рена Магомедовна**

Дата **2023-2024**

цель: выявить уровень развития игровой деятельности

	Фамилия имя ребенка	Может играть рядом, не мешая другим детям, подражает действиям сверстников.			Самостоятельно выполняет игровые действия с предметами, осуществляет перенос действия с объекта на объект.			Использует в игре заместители недостающего предмета			Общается в диалоге с воспитателем			В самостоятельной игре сопровождает речью свои действия			Следит за действиями героев кукольного театра			уровень развития на начало учебного года		уровень развития на середине учебного года		уровень развития на конец учебного года	
		начало года	середина года	конец года	начало года	середина года	конец года	начало года	середина года	конец года	начало года	середина года	конец года	начало года	середина года	конец года	начало года	середина года	конец года	балл	уровень	балл	уровень	балл	уровень
1	0	1	2	3	1	2	3	1	1	2	1	1	2	1	1	2	1	2	3	6	низкий	9	средний	15	высокий
2	0	1	2	3	1	2	3	1	1	2	1	1	2	1	1	2	1	2	3	6	низкий	9	средний	15	высокий
3	0	1	1	2	1	1	2	1	1	2	1	1	2	1	1	2	1	1	2	6	низкий	6	низкий	12	средний
4	0	1	1	2	1	2	3	1	1	2	1	1	2	1	1	2	1	1	2	6	низкий	7	низкий	13	средний
5	0	1	2	3	1	1	2	1	1	2	1	1	2	1	1	2	1	1	2	6	низкий	7	низкий	13	средний
6	0	1	1	2	1	1	2	1	1	2	1	1	2	1	1	2	1	1	2	6	низкий	6	низкий	12	средний
7	0	1	1	2	1	1	2	1	1	2	1	1	2	1	1	2	1	1	2	6	низкий	6	низкий	12	средний
8	0	1	1	2	1	2	3	1	1	2	1	1	2	1	1	2	1	2	2	6	низкий	8	низкий	13	средний
9	0	1	2	3	1	2	3	1	1	2	1	1	2	1	1	2	1	2	3	6	низкий	9	средний	15	высокий
10	0	1	2	3	1	2	3	1	1	2	1	1	2	1	1	2	1	2	2	6	низкий	9	средний	14	средний
11	0	1	1	2	1	1	2	1	1	2	1	1	2	1	1	2	1	1	2	6	низкий	6	низкий	12	средний
12	0	1	1	2	1	1	2	1	1	2	1	1	2	1	1	2	1	1	2	6	низкий	6	низкий	12	средний
13	0	1	1	2	1	1	2	1	1	2	1	1	2	1	1	2	1	1	2	6	низкий	6	низкий	12	средний
14	0	1	2	3	1	2	3	1	1	2	1	1	2	1	1	2	1	2	3	6	низкий	9	средний	15	высокий
15	0	1	2	3	1	2	3	1	1	2	1	1	2	1	1	2	1	1	2	6	низкий	8	низкий	14	средний
16	0	1	1	2	1	1	2	1	1	2	1	1	2	1	1	2	1	1	2	6	низкий	6	низкий	12	средний
17	0	1	1	2	1	1	2	1	1	2	1	1	2	1	1	2	1	1	2	6	низкий	6	низкий	12	средний
18	0	1	2	3	1	2	3	1	1	2	1	1	2	1	1	2	1	2	3	6	низкий	9	средний	15	высокий
19	0	1	2	3	1	2	3	1	1	2	1	1	2	1	1	2	1	2	3	6	низкий	9	средний	15	высокий
20	0	1	1	2	1	1	2	1	1	2	1	1	2	1	1	2	1	1	2	6	низкий	6	низкий	12	средний
21	0	1	1	2	1	1	2	1	1	2	1	1	2	1	1	2	1	1	2	6	низкий	6	низкий	12	средний
22	0	1	1	2	1	1	2	1	1	2	1	1	2	1	1	2	1	1	2	6	низкий	6	низкий	12	средний
23	0																								
24	0																								
25	0																								
26	0																								
ср.результат	1,0	1,4	2,4	1,0	1,5	2,5	1,0	1,0	2,0	1,0	1,0	2,0	1,0	1,0	2,0	1,0	1,4	2,3	6,0	низкий	7,2	низкий	13,1	высокий	
Итого детей	22	22	22	22	22	22	22	22	22	22	22	22	22	22	22	22	22	22							

результаты мониторинга на НАЧАЛО учебного года

всего обследовано	высокий уровень	средний уровень	низкий уровень
детей	0	0	22
%	0,0%	0,0%	100,0%

результаты мониторинга на СЕРЕДИНУ учебного года

всего обследовано	высокий уровень	средний уровень	низкий уровень
детей	0	7	15
%	0,0%	31,8%	68,2%

результаты мониторинга на КОНЕЦ учебного года

всего обследовано	высокий	средний уровень	низкий уровень
детей	6	16	0
%	27,3%	72,7%	0,0%

ПРОТОКОЛ
ПЕДАГОГИЧЕСКОЙ ДИАГНОСТИКИ
ОБЛАСТЬ СОЦИАЛЬНО-КОММУНИКАТИВНОЕ РАЗВИТИЕ
БЕЗОПАСНОЕ ПОВЕДЕНИЕ НА ДОРОГЕ

возраст детей **дети раннего возраста №7 общеразвивающей направленности**
 воспитатель(ФИО) **Фатыхова Зиля Магсумовна, Бабаева Рена Магомедзагировна**

Дата **2023-2024**

Цель: выявить уровень сформированности основ безопасного поведения на дороге

Фамилия имя ребенка	ОБЖ									ТРУД																							
	Соблюдает элементарные правила поведения в детском саду			соблюдает элементарные правила взаимодействия с растениями и животными			имеет элементарные представления о правилах дорожного движения			уровень развития на начало учебного года			уровень развития на середине учебного года			уровень развития на конец учебного года			выполняет простейшие трудовые действия (с помощью взрослого)			наблюдает за трудовыми процессами воспитателя в уголке природы			уровень развития на начало учебного года			уровень развития на середине учебного года			уровень развития на конец учебного года		
	начало года	середина года	конец года	начало года	середина года	конец года	начало года	середина года	конец года	начало года	середина года	конец года	начало года	середина года	конец года	начало года	середина года	конец года	начало года	середина года	конец года	начало года	середина года	конец года	начало года	середина года	конец года	начало года	середина года	конец года			
1	0	1	2	3	1	1	2	1	1	3	3	низкий	4	низкий	8	высокий	1	2	2	1	2	3	2	низкий	4	средний	5	высокий					
2	0	1	2	3	1	1	2	1	2	3	3	низкий	5	средний	8	высокий	1	2	2	1	2	3	2	низкий	4	средний	5	высокий					
3	0	1	1	2	1	1	2	1	1	2	3	низкий	3	низкий	6	средний	1	1	2	1	1	2	2	низкий	2	низкий	4	средний					
4	0	1	1	2	1	1	2	1	1	2	3	низкий	3	низкий	6	средний	1	1	2	1	1	2	2	низкий	2	низкий	4	средний					
5	0	1	1	2	1	1	2	1	1	2	3	низкий	3	низкий	6	средний	1	1	2	1	1	2	2	низкий	2	низкий	4	средний					
6	0	1	1	2	1	1	2	1	1	2	3	низкий	3	низкий	6	средний	1	1	2	1	1	2	2	низкий	2	низкий	4	средний					
7	0	1	1	2	1	1	2	1	1	2	3	низкий	3	низкий	6	средний	1	1	2	1	1	2	2	низкий	2	низкий	4	средний					
8	0	1	1	2	1	1	2	1	1	2	3	низкий	3	низкий	6	средний	1	1	2	1	1	2	2	низкий	2	низкий	4	средний					
9	0	1	1	2	1	1	2	1	1	2	3	низкий	3	низкий	6	средний	1	1	2	1	2	3	2	низкий	3	средний	5	высокий					
10	0	1	1	2	1	1	2	1	1	2	3	низкий	3	низкий	6	средний	1	1	2	1	2	2	2	низкий	3	средний	4	средний					
11	0	1	1	2	1	1	2	1	1	2	3	низкий	3	низкий	6	средний	1	1	2	1	1	2	2	низкий	2	низкий	4	средний					
12	0	1	1	2	1	1	2	1	1	2	3	низкий	3	низкий	6	средний	1	1	2	1	1	2	2	низкий	2	низкий	4	средний					
13	0	1	1	2	1	1	2	1	1	2	3	низкий	3	низкий	6	средний	1	1	2	1	1	2	2	низкий	2	низкий	4	средний					
14	0	1	2	3	1	1	2	1	1	2	4	низкий	4	низкий	7	средний	1	2	2	1	2	3	2	низкий	4	средний	5	высокий					
15	0	1	1	2	1	1	2	1	1	2	3	низкий	3	низкий	6	средний	1	1	2	1	1	2	2	низкий	2	низкий	4	средний					
16	0	1	1	2	1	1	2	1	1	2	3	низкий	3	низкий	6	средний	1	1	2	1	1	2	2	низкий	2	низкий	4	средний					
17	0	1	1	2	1	1	2	1	1	2	3	низкий	3	низкий	6	средний	1	1	2	1	1	2	2	низкий	2	низкий	4	средний					
18	0	1	2	3	1	1	2	1	1	2	3	низкий	4	низкий	7	средний	1	1	2	1	1	2	2	низкий	2	низкий	4	средний					
19	0	1	2	3	1	1	2	1	2	3	3	низкий	5	средний	8	высокий	1	2	2	1	2	3	2	низкий	4	средний	5	высокий					
20	0	1	1	2	1	1	2	1	1	2	3	низкий	3	низкий	6	средний	1	1	2	1	1	2	2	низкий	2	низкий	4	средний					
21	0	1	1	2	1	1	2	1	1	2	3	низкий	3	низкий	6	средний	1	1	2	1	1	2	2	низкий	2	низкий	4	средний					
22	0	1	1	2	1	1	2	1	1	2	3	низкий	3	низкий	6	средний	1	1	2	1	1	2	2	низкий	2	низкий	4	средний					
23	0																																
24	0																																
25	0																																
26	0																																
ср.результат		1,0	1,2	2,2	1,0	1,0	2,0	1,0	1,1	2,1	3,0	низкий	3,3	низкий	6,4	средний	1,0	1,2	2,0	1,0	1,3	2,2	2,0	низкий	2,5	низкий	4,2	средний					
Итого детей		22	22	22	22	22	22	22	22	22							22	22	22	22	22	22											

результаты мониторинга на НАЧАЛО учебного года (ОБЖ)

всего	высокий уровень	средний уровень	низкий уровень
детей	22	0	22
%	0,0%	0,0%	100,0%

результаты мониторинга на СЕРЕДИНУ учебного года (ОБЖ)

всего обследовано	высокий уровень	средний уровень	низкий уровень
детей	22	0	20
%	0,0%	9,1%	90,9%

результаты мониторинга на КОНЕЦ учебного года (ОБЖ)

всего обследовано	высокий уровень	средний уровень	низкий уровень
детей	22	3	19
%	13,6%	86,4%	0,0%

результаты мониторинга на НАЧАЛО учебного года (Труд)

всего	высокий уровень	средний уровень	низкий уровень
детей	22	0	22
%	0,0%	0,0%	100,0%

результаты мониторинга на СЕРЕДИНУ учебного года (Труд)

всего обследовано	высокий уровень	средний уровень	низкий уровень
детей	22	0	20
%	0,0%	9,1%	90,9%

результаты мониторинга на КОНЕЦ учебного года (Труд)

всего обследовано	высокий уровень	средний уровень	низкий уровень
детей	22	5	17
%	22,7%	77,3%	0,0%

ПРОТОКОЛ
ПЕДАГОГИЧЕСКОЙ ДИАГНОСТИКИ
ОБЛАСТЬ ФИЗИЧЕСКОЕ РАЗВИТИЕ
ЗДОРОВЬЕ

возраст детей: _____ дети раннего возраста №7 общеразвивающей направленности
 воспитатель(ФИО): _____ Фатыхова Залия Магсумовна, Бабеева Рена Магомедовна
 Дата: 2023-2024
 Цель: выявить уровень овладения культурно-гигиеническими навыками

Фамилия имя ребёнка	Здоровье									уровень развития на начало учебного года		уровень развития на середину учебного года		уровень развития на конец учебного года					
	Умеет самостоятельно одеваться и раздеваться в определенной последовательности			Проявляет навыки опрятности (замечает беспорядок в одежде, устраняет его при небольшой помощи взрослых)			При небольшой помощи взрослого пользуется индивидуальными предметами (носовым платком, салфеткой, расческой, полотенцем, горшком)			Умеет есть самостоятельно			критерий	уровень	критерий	уровень			
	начало года	середина года	конец года	начало года	середина года	конец года	начало года	середина года	конец года	начало года	середина года	конец года							
1	0	1	1	2	1	1	2	1	1	2	1	2	3	4	низкий	5	низкий	9	средний
2	0	1	1	2	1	2	3	1	1	2	2	2	3	5	низкий	6	средний	10	высокий
3	0	1	1	2	1	1	2	1	1	2	1	1	2	4	низкий	4	низкий	8	средний
4	0	1	1	2	1	1	2	1	1	2	1	2	3	4	низкий	5	низкий	9	средний
5	0	1	1	2	1	1	2	1	1	2	1	2	3	4	низкий	5	низкий	9	средний
6	0	1	1	2	1	1	2	1	1	2	1	2	3	4	низкий	5	низкий	9	средний
7	0	1	1	2	1	1	2	1	1	2	1	2	3	4	низкий	5	низкий	9	средний
8	0	1	1	2	1	1	2	1	1	2	1	2	3	4	низкий	5	низкий	9	средний
9	0	1	1	2	1	1	2	1	1	2	1	2	2	4	низкий	5	низкий	8	средний
10	0	1	1	2	1	1	2	1	1	2	1	2	3	4	низкий	5	низкий	9	средний
11	0	1	1	2	1	1	2	1	1	2	1	1	2	4	низкий	4	низкий	8	средний
12	0	1	1	2	1	1	2	1	1	2	1	1	2	4	низкий	4	низкий	8	средний
13	0	1	1	2	1	1	2	1	1	2	1	1	3	4	низкий	4	низкий	9	средний
14	0	1	1	2	1	1	2	1	1	2	1	2	2	4	низкий	5	низкий	8	средний
15	0	1	1	2	1	1	2	1	1	2	1	2	3	4	низкий	5	низкий	9	средний
16	0	1	1	2	1	1	2	1	1	2	1	2	3	4	низкий	5	низкий	9	средний
17	0	1	1	2	1	1	2	1	1	2	1	1	2	4	низкий	4	низкий	8	средний
18	0	1	1	2	1	1	2	1	1	2	1	2	3	4	низкий	5	низкий	9	средний
19	0	1	1	2	1	2	3	1	1	2	1	2	3	4	низкий	6	средний	10	высокий
20	0	1	1	2	1	1	2	1	1	2	1	1	2	4	низкий	4	низкий	8	средний
21	0	1	1	2	1	1	2	1	1	2	1	2	3	4	низкий	5	низкий	9	средний
22	0	1	1	2	1	1	2	1	1	2	1	2	3	4	низкий	5	низкий	9	средний
23	0																		
24	0																		
25	0																		
26	0																		
ср.результат	1,0	1,0	2,0	1,0	1,1	2,1	1,0	1,0	2,0	1,0	1,7	2,7		4,0	низкий	4,8	низкий	9	средний
Итого детей	22	22	22	22	22	22	22	22	22	22	22	22	22						

результаты мониторинга на НАЧАЛО учебного года

всего обследовано детей	высокий уровень	средний уровень	низкий уровень
детей 22	0	0	22
%	0,0%	0,0%	100,0%

результаты мониторинга на СЕРЕДИНУ учебного года

всего обследовано детей	высокий уровень	средний уровень	низкий уровень
детей 22	0	2	20
%	0,0%	9,1%	90,9%

результаты мониторинга на КОНЕЦ учебного года

всего обследовано детей	высокий уровень	средний уровень	низкий уровень
детей 22	2	20	0
%	9,1%	90,9%	0,0%

ПРОТОКОЛ
ПЕДАГОГИЧЕСКОЙ ДИАГНОСТИКИ
ОБЛАСТЬ ФИЗИЧЕСКОЕ РАЗВИТИЕ
ФИЗИЧЕСКАЯ КУЛЬТУРА

возраст детей **дети раннего возраста №7 общеобразовательной направленности**
 воспитатель (ФИО) **Фатыхова Зила Магсумовна, Бабаева Рена Магомедгайровна**

Дата **2023-2024**

Цель: выявить уровень сформированности физических умений и навыков в ходьбе, лазании, гибкости, в длину с места

ФИЗО

	Фамилия имя ребенка	умет ходить и бегать, не наталкиваясь на других детей			может прыгать на двух ногах на месте, с продвижением вперед и т.д.			умет брать, держать, переносить класть, бросать, катать мяч			умет ползать, подлезать под натянутую веревку, перелезть через бревно, лежащее на полу			уровень развития на начало учебного года		уровень развития на середину учебного года		уровень развития на конец учебного года	
		начало года	середина года	конец года	начало года	середина года	конец года	начало года	середина года	конец года	начало года	середина года	конец года						
1	0	1	2	3	1	2	3	1	2	3	1	1	2	4	низкий	7	средний	11	высокий
2	0	1	2	3	1	1	2	1	2	3	1	1	2	4	низкий	6	средний	10	высокий
3	0	1	1	2	1	1	2	1	1	2	1	1	2	4	низкий	4	низкий	8	средний
4	0	1	1	2	1	1	2	1	1	2	1	1	2	4	низкий	4	низкий	8	средний
5	0	1	1	2	1	1	2	1	1	2	1	1	2	4	низкий	4	низкий	8	средний
6	0	1	1	2	1	1	2	1	1	2	1	1	2	4	низкий	4	низкий	8	средний
7	0	1	1	2	1	1	2	1	1	2	1	1	2	4	низкий	4	низкий	8	средний
8	0	1	1	2	1	1	2	1	2	3	1	1	2	4	низкий	5	низкий	9	средний
9	0	1	1	2	1	1	2	1	2	3	1	1	2	4	низкий	5	низкий	9	средний
10	0	1	1	2	1	1	2	1	1	2	1	1	2	4	низкий	4	низкий	8	средний
11	0	1	1	2	1	1	2	1	1	2	1	1	2	4	низкий	4	низкий	8	средний
12	0	1	1	2	1	1	2	1	1	2	1	1	2	4	низкий	4	низкий	8	средний
13	0	1	1	2	1	1	2	1	1	2	1	1	2	4	низкий	4	низкий	8	средний
14	0	1	1	2	1	1	2	1	2	3	1	1	2	4	низкий	5	низкий	9	средний
15	0	1	1	2	1	1	2	1	1	2	1	1	2	4	низкий	4	низкий	8	средний
16	0	1	1	2	1	1	2	1	1	2	1	1	2	4	низкий	4	низкий	8	средний
17	0	1	1	2	1	1	2	1	1	2	1	1	2	4	низкий	4	низкий	8	средний
18	0	1	2	3	1	1	2	1	2	3	1	1	2	4	низкий	6	средний	10	высокий
19	0	1	2	3	1	1	2	1	2	3	1	1	2	4	низкий	6	средний	10	высокий
20	0	1	1	2	1	1	2	1	1	2	1	1	2	4	низкий	4	низкий	8	средний
21	0	1	1	2	1	1	2	1	1	2	1	1	2	4	низкий	4	низкий	8	средний
22	0	1	1	2	1	1	2	1	1	2	1	1	2	4	низкий	4	низкий	8	средний
23	0																		
24	0																		
25	0																		
26	0																		
ср.результат		1,0	1,2	2,2	1,0	1,0	2,0	1,0	1,3	2,3	1,0	1,0	2,0	4,0	низкий	4,5	низкий	8,5	средний
Итого детей		22	22	22	22	22	22	22	22	22	22	22	22						

результаты мониторинга на НАЧАЛО учебного года			
всего	высокий уровень	средний уровень	низкий уровень
детей 22	0	0	22
%	0,0%	0,0%	100,0%

результаты мониторинга на СЕРЕДИНУ учебного года			
всего обследовано	высокий уровень	средний уровень	низкий уровень
детей 22	0	4	18
%	0,0%	18,2%	81,8%

результаты мониторинга на КОНЕЦ учебного года				
всего обследовано детей	высокий уровень	средний уровень	низкий уровень	
детей 22	4	18	0	
%	18,2%	81,8%	0,0%	